

DZIAŁKA SPRZEDAŻ / Rynek wtórny

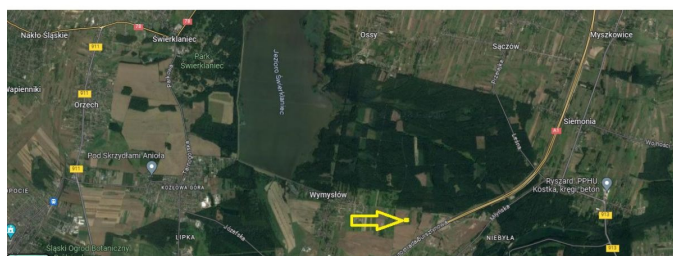
DOBIESZOWICE

ul. Podleśna / Dzielnica: będziński

Cena: **158000.00 zł**

Powierzchnia: **615.00 m²**

Cena / m²: **256.91 zł**



Agent prowadzący:
Paulina Śliwakowska

796455520
paulina@miastorama.pl

Biuro Nieruchomości MIASTORAMA
ul. Józefa Korola 6
42-605 Tarnowskie Góry

OPIS OFERTY

Atuty:

- zielona i spokojna okolica
- w pobliżu jezioro Świerklaniec oraz lasy
- bardzo szybki wyjazd na autostradę A1 (1km)

Szczegóły:

- powierzchnia: **615 m²**,
- **wymiary działki: szerokość:23, długość:27 m**
- media: prąd, woda w drodze dojazdowej, gaz w drodze głównej
- **jedna z ostatnich działek na sprzedaż w tej okolicy**

W miejscowym planie zagospodarowania przestrzennego działkę oznaczono symbolem 3MN. Ustalenia szczegółowe dla terenów o różnym przeznaczeniu lub różnych zasadach zagospodarowania:

1. Dla terenów oznaczonych na rysunku planu symbolem od 1MN do 18MN ustala się:

- 1) przeznaczenie podstawowe: zabudowa mieszkaniowa jednorodzinna;
- 2) przeznaczenie dopuszczalne:
 - a) lokale użytkowe wbudowane w budynki mieszkalne, przeznaczone pod usługi: - społeczne, - konsumpcyjne, - administracyjno - biurowe, - zdrowia.
 - b) miejsca do parkowania,
 - c) dojazdy, dojścia,
 - d) ciągi piesze, pieszo - rowerowe, rowerowe,
 - e) zieleń urządzona,
 - f) zieleń izolacyjna,
 - g) infrastruktura techniczna.

2. Dla terenów wymienionych w ust. 1 ustala się następujące zasady kształtowania zabudowy oraz wskaźniki zagospodarowania terenów:

- 1) nieprzekraczalna linia zabudowy, zgodnie z rysunkiem planu;
- 2) maksymalny wskaźnik powierzchni zabudowy: 30%;
- 3) minimalny wskaźnik powierzchni biologicznie czynnej: 50% terenu działki budowlanej;
- 4) wskaźnik intensywności zabudowy:
 - a) minimalny: 0,01,
 - b) maksymalny 0,6;
- 5) wysokość zabudowy:
 - a) wysokość budynków: nie więcej niż 10,5 m,
 - b) wysokość garaży, budynków gospodarczych: nie więcej niż 6 m,
 - c) wysokość pozostałych obiektów budowlanych: nie więcej niż 12 m;
- 6) kształt dachu: dachy płaskie lub dachy dwu lub wielospadowe, o kącie nachylenia głównych połaci dachowych od 12° do 45°;
- 7) kolorystyka dachów: tonacja czerwieni, brązu, szarości i czerni;
- 8) kolorystyka elewacji: tynki białe oraz o barwach o nasyceniu - piaskowego, beżu, szarości, kremowego lub w naturalnych kolorach materiałów budowlanych (drewno, kamień, cegła, beton).

3. Na terenach, o których mowa w ust. 1, ustala się następujące szczegółowe zasady i warunki scalania i podziału nieruchomości:

- 1) minimalna wielkość powierzchni działki:
 - a) dla zabudowy wolnostojącej: 600 m²,
 - b) dla zabudowy bliźniaczej: 400 m²;
 - c) dla zabudowy szeregowej: 300 m²;
- 2) minimalna szerokość frontu działki:
 - a) dla zabudowy wolnostojącej: 18 m,
 - b) dla zabudowy bliźniaczej: 12 m;
 - c) dla zabudowy szeregowej: 7 m;
- 3) kąt położenia granic działki w stosunku do pasa drogowego - prostopadły, z dopuszczeniem odstępstwa do 20o .

Warto zobaczyć filmik z drona:

<https://www.youtube.com/watch?v=NAyxKrcauPg>

Zapraszam serdecznie :)